

BLIZZAK VRX2

ブリザック ヴィアールエックスツー



おすすめポイント

●ブリザック史上最高性能を実現

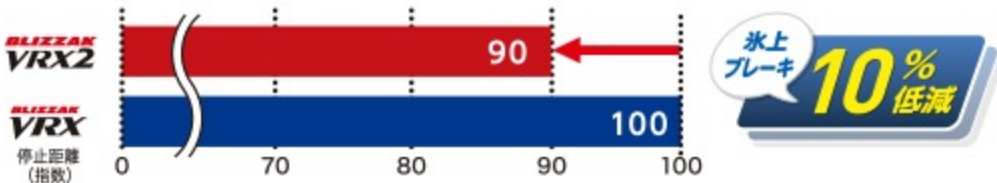
●さらに「安心感向上」、さらに「静かで快適」、さらに「長持ち」

「アクティブ発泡ゴム2」でしっかり止まる、曲がる。

水路の表面を親水性*素材でコーティングし、気泡の内壁に沿って水を取り込みやすくすることで、タイヤが滑る原因である路面の水膜を積極的に除去する「アクティブ発泡ゴム」がさらに進化。粒径の小さいシリカと増加させた「摩擦力向上剤」の配合により、トレッドゴムが氷路面にしっかりと接地し、グリップ力を大幅に向上させました。

*：親水性とは、ものの表面に水が薄く広がる性質。

■氷上ブレーキ 10%短縮



■氷上制動距離比較【テスト条件】テスト場所：秋田県立スケート場（室内）／路面の種類：氷盤路面／ドライバー：(株)ブリヂストンテストドライバー／制動初速度：20km/h／外気温：1.3℃／氷路面温度：-2.3℃／タイヤサイズ：195/65R15 91Q／リム：15x6.5J／制動方法：ABSブレーキ／車両：プリウス（DAA-ZVW50）／排気量：1800cc／駆動方式：前輪駆動／空気圧：フロント250kPa/リア240kPa／乗員：2名乗車相当

【計測方法】制動距離計測装置により、一定速度からの制動距離を計測。制動距離を7回計測し、その最大値と最小値を削除した5回のデータを平均したものを。

【計測方法】「BLIZZAK VRX2」：10.35m、「BLIZZAK VRX」：11.45m 制動距離差 1.10m

除水 水の膜を取り除く

アクティブ発泡ゴム2 BLIZZAK VRX2

親水作用で水がはじかれないので、水路に水が入り込みやすい



親水性コーティングをすることで、水が入り込みやすくなったため路面にしっかりと接地する

接地 接地性を高め、グリップ力向上

トレッドゴムを構成するポリマーに粒径を小さくしたシリカを配合。さらに、増加させた「摩擦力向上剤」がポリマーと効果的に結合することで、トレッドゴムが接地面で粘りを発揮し、グリップ力が大幅に向上。

新「非対称パタン」でしっかり止まる、曲がる。

「アクティブ発泡ゴム2」のグリップ力を最大限に発揮させるため、「非対称パタン」も進化。剛性を向上させたブロックが、路面とタイヤの接地面積を最大化することで、グリップ力を向上させました。さらに、従来より増加したラグ溝（横溝）がさまざまな冬道での「しっかり止まる、曲がる」を実現しました。

接地 接地性を高め、グリップ力向上

トレッドパタン

従来品に比べてサイブ間隔を適正化し、ブロック剛性を向上。ブロックの倒れ込みをおさえ、接地性アップ。



Wシェイプブロック

路面を「ひっかく」「とらえる」の両機能を、バランス良く向上。

ブレーキ時のブロックの倒れ込みを抑え、路面をとらえる。



※説明のため各部分に色をつけて表現していますが、実際には色はついておりません。

ひっかき 雪上で止まる

マルチアングルグループ

ラグ溝（横溝）を従来より増やすことで「ひっかく」機能を強化し、雪上での力強いグリップを発揮。

除水 装着初期から止まる

マイクロテクスチャー

トレッド表面に施した微細な凹凸が、路面の水膜を効果的に除去することで、装着初期から優れた氷上性能を発揮します。

さらに「静かに」、さらに「長持ち」。さまざまな冬道を快適に！

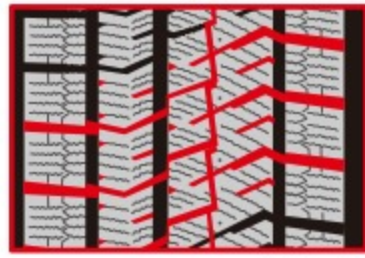
静粛性 車内をさらに静かで快適に

マルチアングルグループ

最適化されたパタンが、スタッドレスタイヤでの走行時に気になりやすいパタンノイズを低減。

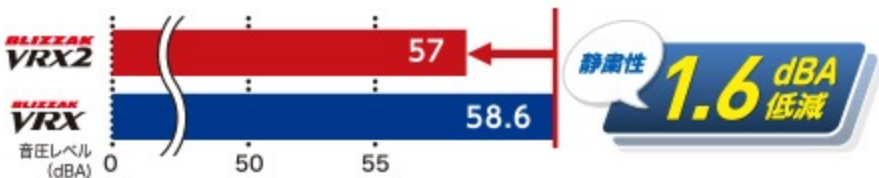
発泡ゴム

ミクロの気泡と水路がもつ吸音機能を活かし、静かな車内空間を実現。



※イメージ図

■静粛性 1.6dBA低減（スムーズなアスファルト舗装路）



【テスト条件】タイヤサイズ：195/65R15 91Q／空気圧：フロント250kPa/リア240kPa／速度：60km/h／試験車両：プリウス（DAA-ZVW50）／排気量：1800cc／駆動方式：前輪駆動／試験路面：（株）ブリヂストンブルーピンググラウンド内のスムーズなアスファルト舗装路／音圧レベル：「BLIZZAK VRX2」：57.0dBA、「BLIZZAK VRX」：58.6dBA／計測方法：スムーズなアスファルト舗装路を走行した時に発生するタイヤ音を測定。騒音計で評価車両運転手の左耳近傍の音圧を計測。

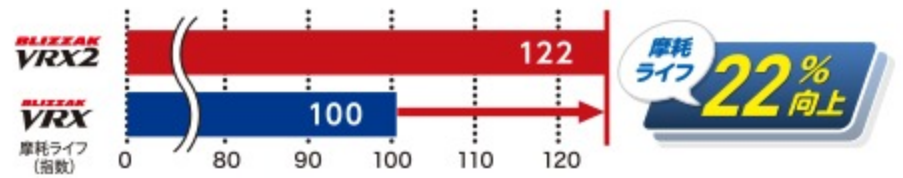
長持ち ロングライフで経済的

ブロック剛性を高め、パタンの変形を抑えることで摩耗の原因であるタイヤと路面の「すべり」を低減し、ロングライフを実現。

乗り心地 快適な乗り心地を実現

BLIZZAK VRXから継承した「非対称サイド形状」がふらつきを軽減し、高い直進安定性と応答性を発揮。氷雪路だけでなく乾いた路面での走行でも安心感。

■摩耗ライフ 22%向上



【テスト条件】タイヤサイズ：195/65R15 91Q／空気圧：240kPa（フロント/リア）／試験車両：ノア（DBA-ZRH80G）／排気量：1980cc／駆動方式：前輪駆動／試験距離：10000km／ローテーション：2500km走行毎に3回実施

※上記テスト結果に関する詳細なデータについてはタイヤ公正取引協議会に届けてあります。*タイヤの表示に関する公正競争規約に定められた試験方法で試験を行っております。*試験結果はあくまでもテスト値であり運転の仕方によっては異なります。